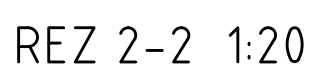


PÔDORYS 1:500



POZNÁMKY

- 1) KOTVENÉ ZÁBRADLA BUDE SÚČASŤOU DODÁVKY ZÁBRADLA.
- 2) OVLÁDACÍ ZÁBRADLO BUDE UMIESŤENÝ V MESTE OVLÁDACE MESTA.
- 3) OVLÁDACÍ DEJ ZÁBRADLA MUSÍ MAŤ ELEKTRODŮŽNÚ ÚPRAVU ZÁBRADLA MHMO MŤ NEVOVODU ODEDELNÚ OD KOTVENÉHO NA STĺPE.
- 4) KOTVENÉ DOSKY ZÁBRADLA BUDE KOTVENÉ LEPEŇKOU KOTVAMA A PODIATEL PASTMATLOU HR. MIN. 10 mm.
- 5) PATEK KOTVÍ BUDE OŠETRENÉ VAZELÍNOU A ZAKRYTÉ PLASTOVÝMI KRYTKAMI ODOLNÝMI VO VŤAŽENÍ A NEPRÁZNIACH V MATEKOVOM SPOSOBE KOTVENIA KRYTKY OŠETROVANÍM KORÓZIAMI, PRÍPADNE KOVŇOVÝM SO ZABEZPEČENÍM PROTIKORÓZIÉ. KOTVENÉ KRYTKY MŤ BYŤ ŠPECIÁLNYMI VÝROBKAMI, KH NÁHRADA KORÓZIAMI PLASTOVÝMI TRUBKAMI SA NEODVOJUE.
- 6) KOTVENÉ PATEKY BUDE VÝROBENÉ POUŽÍVANÍM ČIŠNENÍ A KAMEROV OSGÁŤENÁ LICA NA JEDNOTLIVÝCH SEGMENTOCH ZÁBRADLA. MŤOŽNÁ MŤE STUPNÁ ZÁBRADLA NEBUDÚ PREKÝVKA.
- 7) DETAILY DELŤOV ZÁBRADLA (VYRÁTNÉ ATYPOVÉ DETAILY) A DROBNÉ REŠENIE BUDE DOPRACOVANÉ V ČASŤI TUO, KTORÁ BUDE PRELOŽENÁ AUTORSKOU DOZODOU KU SCHVÁLENÍU.

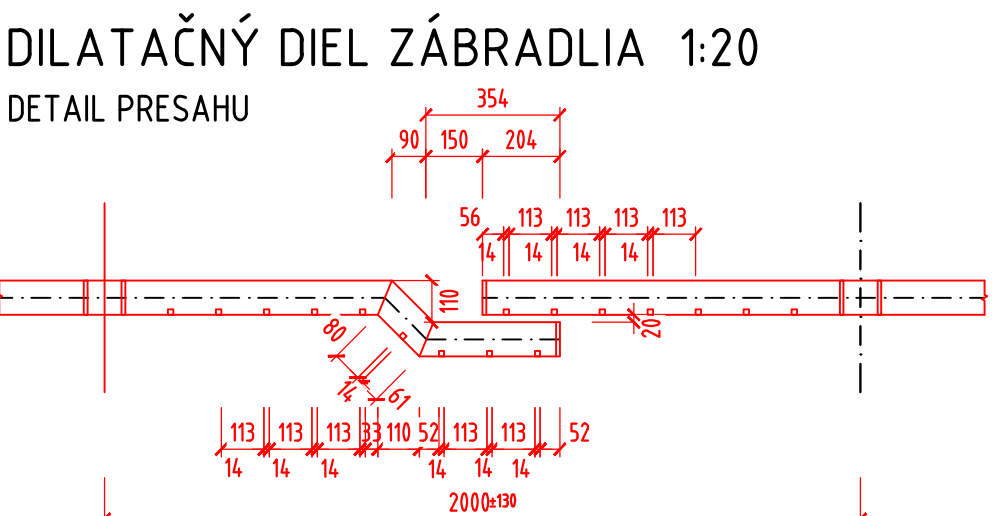
POVYRCHOVÁ ÚPRAVA OCELOVÝCH ČASTÍ:

POVYRCHOVÁ ÚPRAVA OCELOVÝCH ČASTÍ ZVOUDLA, ŽÁŘADLA, OCHRANY PROTI PADANÍ LADU, SNEHU A KAMENŮ MUSÍ SPĚNAŤ TP 668 - PROTIOŽAROVÉ OCHRANY OCELOVÝCH KONSTRUKCÍ HODNOTY HODSTVÍ STUPĚN KORÓZNÍ AGRESIVITY C, VYSOKÁ, PODLA STĚNEM ISO 12941-5, S0 ŽIVOTNOSTU VYSOKOU - NAD 5 ROKOV.

PRÍKLADY SKLADBY: PRO:

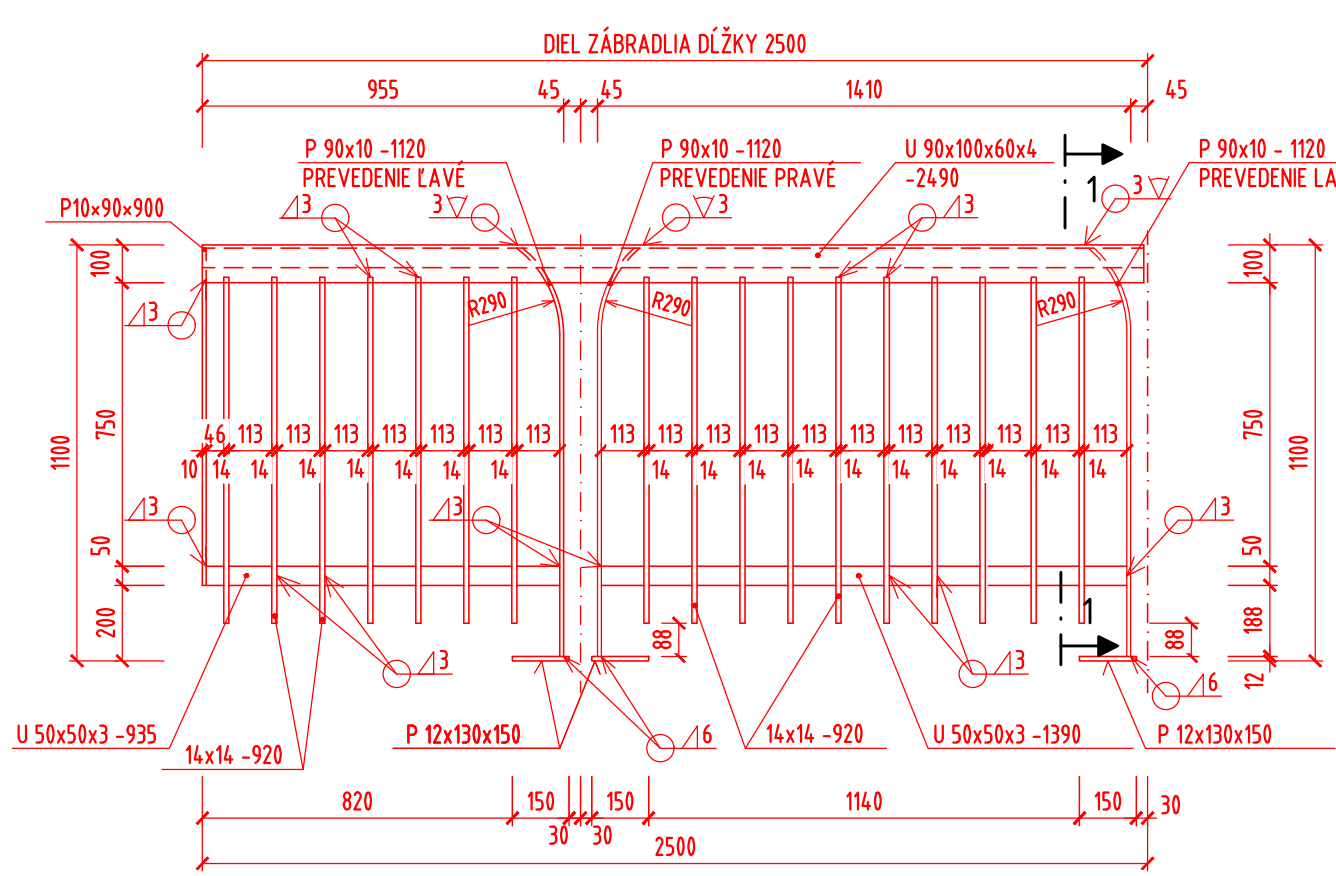
- PRÍPRAVA POVYRCHU Saz 1/2 / Bz SWEEPING
- ŽIAZDOV ZKOVANIE
- 1x ZÁKLADNÝ EPOKSIDOVÝ NÁTER 80 µm
- 1x MEDZINÁRNY EPOKSIDOVÝ 80 µm
- 1x VÝSOKÝ KRYTÝ POLYURETANOVÝ NÁTER 60 µm
- FAREBNÝ ODTIEŇ RAL 1028 (MELONOVÁ ČIARA)

CELKOVÁ DĚKA	
OCÉVĚ ZÁBRADLE IDEL "A" DL 2000 mm, SO ZVISOU VÝPLŇOU	211 x 200 mm = 42200 mm
OCÉVĚ ZÁBRADLE IDEL "B" DL 1500 mm, SO ZVISOU VÝPLŇOU	1 x 150 mm = 150 mm
OCÉVĚ ZÁBRADLE IDEL "C" DL 500 mm, SO ZVISOU VÝPLŇOU	3 x 850 mm = 150 mm
OCÉVĚ ZÁBRADLE IDEL "D" DL 2750 mm, SO ZVISOU VÝPLŇOU	2 x 2,75 m = 5,50 m
OCÉVĚ ZÁBRADLE IDEL "D2" DL 3000 mm, SO ZVISOU VÝPLŇOU	2 x 3,00 m = 6,00 m
OCÉVĚ ZÁBRADLE IDEL "D3" DL 1000 mm, SO ZVISOU VÝPLŇOU	1 x 1,75 m = 1,75 m
OCÉVĚ ZÁBRADLE IDEL "D4" DL 2300 mm, SO ZVISOU VÝPLŇOU	1 x 2,50 m = 2,50 m
OCHRANA PROTÍ PÁDU LADU, SNEHU A KAMENÍ (DEL 2000 mm)	30 x 200 mm = 6000 mm

DILATAČNÝ DIEL ZÁBRADLIA 1:20

DIEL ZÁBRADLIA "DC4" 1:20
POČETOVÉ ZÁBRADLIE DÍ 2500 mm - 1 ks

DIEL ZÁBRADLIA "A" 1:20
 OCEĽOVÉ ZÁBRADLIE Dĺ. 2000 mm - 211 kg








Výškový systém: Bpv
Súradnicový systém: S-JTSK v realizácii JTSK
Náležitosti a presnosťou zodpovedá predpisom

D	PÍSO MNOSTI A VÝKRESY OBJEKTŮ
----------	--------------------------------------

Objednávateľ:

 **NÁRODNÁ DIAĽNIČNÁ SPOLOČNOSŤ, a.s.**
Dúbravská cesta 14, 841 04 Bratislava

Zhotoviteľ DP/DRS: 	VALBEK&PRODEX, spol. s r.o. Rusovská cesta 16 851 01 Bratislava	HIP: Ing. Tatiana Baciková
---	--	-----------------------------------

	Vypracoval Ing. Peter Furoso		Znak čísla 218A2100-
	Zodp. projektant Ing. Artúr Balczser		Dátum 11.02.21
Tlač. kontrola Ing. Miroslava Majura		Druh DP/DRS	Počet formátov 14 x 21
Akcia "PD - OPRAVA DIAĽNIČNÉHO MOSTA EV. Č. D1-337 NAD KOPYTOVÝM POTOKOM FRUČOVCE"			Mierka 1:500/20:5
Zhotoviteľ: VALBEKPRODEX, spol. s r.o. Iľkova 104 900 01 Zlaté Moravce	Príloha	Č. prílohy	Paré 1.17
ZÁBRADLIE			

VÝKAZ MATERIÁLU

PROFIL [mm]	ks	DĚŽKA [m]	HMOTNOST		
			kg/mb	kg/ks	CELKOV
MADLO U9x10x6x4	1	1,980	7,572	14,99	14,99
VÝPLN TYP 14x11	16	0,920	1,539	1,42	19,82
SPONNA PŘEČLA U50x25	1	1,890	3,381	6,39	6,39
STĚPÍK P90x10 – PŘEVEDENÉ PRAVĚ	1	1,120	7,065	7,91	7,91
STĚPÍK P90x10 – PŘEVEDENÉ LEVĚ	1	1,120	7,065	7,91	7,91
PATNÁ DOSKA P12x150x150	2	-	-	1,84	3,67
HMOTNOST MATERIÁLU ZÁBRADLA - 1 PANEĽ + 3X NA ZVARY					(kg) 62,53
HMOTNOST MATERIÁLU ZÁBRADLA - 1 SPOLU (12x16) PANEĽ					(kg) 1319,82

VÝKAZ MATERIÁLU

PANEL "B" - KONŠTRUKČNÉ DIELY

PROFIL (mm)	ks	DĚŽKA (m)	HMOTNOSTI		
			kg/mb	kg/ks	CELKOV
MADLO US90x100x60x4	1	14,10	7,572	106,68	
VÝPLNŤ TĚL 14x14	10	9,020	15,339	142	14,10
SPODNÁ PRIEČKA US50x50x3	1	1,390	3,381	4,70	7,91
STĹPK PR90x10 - PŘEVODNÉ PRAVĚ	1	1,120	7,865	7,91	7,91
STĹPK PR90x10 - PŘEVODNÉ ĽAVĚ	1	1,120	7,865	7,91	7,91
PATNÁ DOSKA P120x30x150	2	1	-	184	3,67
HMOTNOST MATERIÁLU ŽABRADOVÁ - SPOLU (n=PALEL)					(kg)
HMOTNOST MATERIÁLU ŽABRADOVÁ - SPOLU (n=PALEL)					(kg)
					50,51
					50,51

VÝKAZ MATERIÁLU

PROFIL (mm)	ks	DĚŽKA [m]	HMOTNOST		
			kg/mB	kg/KS	CELKOV
MAZLO U98x100x604	1	0,410	7,572	3,10	3,10
VÝPLŇ TYP 14x14	2	0,920	1,539	142	2,83
SPOJNA PŘEČKA U50x50x5	1	0,390	3,381	132	132
STĚPÍK P90x100 - PŘEVEDENÉ PRAVĚ	1	1,120	7,065	7,91	7,91
STĚPÍK P90x100 - PŘEVEDENÉ ČAVĚ	1	1,120	7,065	7,91	7,91
PATNÁ DOSKA P120x150x5	2	-	-	1,84	3,67
HMOTNOST MATERIÁLU ZÁBRADIA - 1PANEL + 3X NA ZVARY					(kg) 27,56
HMOTNOST MATERIÁLU ZÁBRADIA - 3xSLOU (3xPANEL)					(kg) 62,67

VÝKAZ MATERIÁLU

PROFIL (mm)	ks	DĚŤA (m)	kg/bm	kg/ks	HMOTNOST CELKOV
MADLO UŠETŘOVATEL	1	2,74	7,572	20,75	20,75
VÝPLNĚ 14x14	19	0,920	1,539	142	26,90
SPŮDŇA PŘEČA UŠETŘOVATEL	1	1,390	3,381	4,70	4,70
SPŮDŇA PŘEČA UŠETŘOVATEL	1	1,185	3,381	4,01	4,01
STŘEPK 90x100 – PŘEVÉDEKOVÉ PRÁVĚ	2	1,120	7,065	7,91	15,83
STŘEPK 90x100 – PŘEVÉDEKOVÉ ČÁVĚ	1	1,120	7,065	7,91	7,91
ZVÝŠKA PŘÍVODU	1	0,900	7,065	6,36	6,36
PÁŤNÁ DOŠKA PÍZ/150/50	3	-	-	1,84	5,51
HMOTNOST MATERIÁLU ZABRÁDILA - 1 PANEĽ - 3% NA ZVÁRY					(kg) 94,72
HMOTNOST MATERIÁLU ZABRÁDILA - SPOULI (4 PANEĽI)					(kg) 189,44

VÝKAZ MATERIÁLU

PROFIL [mm]	ks	DĚŤKA [mm]	HMOTNOST	
			kg/m	CELKOV.
MAOLO U96x106x64	1	2,990	7,572	22,64
VÝPLNĚ TĚ 1x14	21	0,920	1,539	142, 29,73
SPODNÁ PŘEČKA U50x50x4	1	0,935	3,381	2,18
SPODNÁ PŘEČKA U50x50x4	1	1,890	3,381	6,39
STĚPŮK P96x10 - PŘEVÉDENE PRÁVĚ	1	1,120	2,065	7,91
STĚPŮK P96x10 - PŘEVÉDENE LÁVĚ	2	1,120	7,065	7,91
ZVLISČKA P16x90	1	0,900	7,065	6,36
PATNÁ DOŠKA P16x130x150	3	-	-	1,84
HMOTNOST MATERIÁLU ZABRÁDILIA - 1 PANEL + 3% NA ZVÁRY			(kg)	100,46
HMOTNOST MATERIÁLU ZABRÁDILIA - SPOLU (2xPANEL)			(kg)	200,92

VÝKAZ MATERIÁLU

PROFIL (mm)	ks	DĚŽKA (m)	HMOTNOST	
			kg/m	CELKOV.
MAOLO U90x100x604	1	1,740	15,72	13,18
VÝPŮLN TĚL 4x16	11	0,920	15,39	142
SPODNÁ PRÉŽLA U50x50/3	1	6,390	3,381	1,32
SPODNÁ PRÉŽLA U50x50/3	1	1,195	3,381	4,01
STĚPÁK P90x10 - PŘEVÝŠENÉ PRÁVÉ	2	1,020	1,065	7,91
STĚPÁK P90x10 - PŘEVÝŠENÉ PRÁVÉ	1	1,020	1,065	7,91
ZVYSILKA P10x90	1	6,900	7,065	6,36
PÁTNÁ DOSKA P10x130x50	3	-	-	1,84
HMOTNOST MATERIÁLU ZÁBRADLA - 1 PANEĽ - 3K NA ZVARY			(kg)	71,77
HMOTNOST MATERIÁLU ZÁBRADLA - 10 PANEĽ (HAPANEL)			(kg)	71,77

VÝKAZ MATERIÁLU

PROFIL [mm]	ks	DĚŽKA [mm]	HĚMOTNOST [kg/ks]	CELKOV.
MAĐLO U0100x60x4	1	2.490	7.572	18,85
VÝPLN TYP U4x4	17	920	1.539	142
SPŮDNO PŘEVLÁ U50x50x3	1	0.935	3.381	3,6
SPŮDNO PŘEVLÁ U50x50x3	1	0.390	3.381	4,70
STĚPK P90x10 - PŘEVEDENÉ PRÁVĚ	1	1.020	7.065	7,91
STĚPK P90x10 - PŘEVEDENÉ KAVĚ	2	1.020	7.065	7,91
ZVYSILKA P10x90	1	0.900	7.065	6,36
PÁTNÁ OSOŠKA P120x150x5	3	-	-	1,84
HĚMOTNOST MATERIÁLU ZÁBRADLA - 1 PANEĽ - 3% NA ZVÁRY			(kg)	88,98
HĚMOTNOST MATERIÁLU ZÁBRADLA - SPŮLY (H PANEĽ)			(kg)	88,98